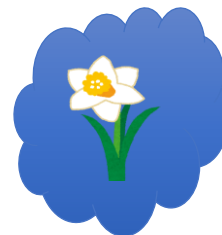


# 1月公開山行

## 高尾山 (277m)



高安山 487m と **柏原水仙郷** も行きますよ！

歩行約5時間 9Km 一般向け

奈良県、柏原市、八尾市の県界に位置する高安山は能「高安」の舞台になっているそうです。

- 日 時 : 2021年1月24日(日) ※雨天決行
- 募集人数 : 20名 会員のみ、担当者含む
- 集合場所 : JR鶴橋駅ロッセリア前(近鉄改札側でもOK)
- 集合時間 : 午前8:10 近鉄鶴橋 8:23 の大阪線 準急 高安行き乗車  
→河内山本でのりかえ⑤番線へ→信貴山口 8:49 着
  
- コース 信貴山口 9時出発～開運橋～高安山頂上 487m  
高安山霊園展望台～なかよしの道～高尾山頂上 12:00 昼食  
～**柏原水仙郷**～近鉄堅下駅
  
- 交通費 : 近鉄電車 鶴橋～信貴山口 300円、堅下～鶴橋 360円
  
- 持ち物 : 弁当、飲料水、雨具、帽子、手袋、ヘッドランプ、地図、マスク、ビニール袋、コンパス、アイゼン、非常食、救急用品、殺菌スプレー、使い捨て手袋、除菌シートなど
  
- 申し込み:森野の携帯 電話へ (きたろう事務所ではありません)  
クラブニュース発行日の翌週の水曜日以降午前8時から午後8時まで受付。  
担当者へ本人が直接、ショートメールにて会員番号と氏名、集合場所を明記して申し込んで下さい。
  
- 担 当:CL森野、SL児玉、三嶋、松本光一

◎三蜜(密集・密接・密閉)を避けましょう ◎会話は控えて、大声で話さない ◎メンバー間は2mほど空けましょう ◎マスクを着用しましょう(息苦しい時は無理せずに) ◎手洗い・手指消毒しましょう◎体調不良時(発熱、悪寒、倦怠感、息苦しさ、咳等)は参加を控えるように。参加人数に制限がある場合の申し込み方法(2020年2月14日決定)