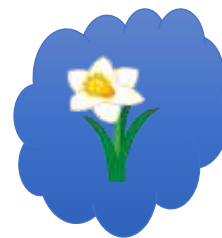


# 2022年1月公開山行 高尾山(277m)



高安山 487m と 柏原水仙郷 も 行きますよ！

歩行約 5 時間 9Km 一般向け

- 日 時 : 2022年1月23日(日) ※雨天決行
- 募集人数 : 会員 20 名前後と一般の方
- 集合場所 : 近鉄電車「信貴山口」
- 集合時間 : 午前9時(近鉄鶴橋 8:23 の大阪線 準急 高安行き乗車  
→河内山本でのりかえ、同ホーム 8:38 発信貴山口行き→信貴山口  
8:43着がよいかと思ひます)
  
- コース 信貴山口 9時10分出発～ 開運橋～ 高安山頂上 487m 10:45  
～ ケーブル駅 トイレ～ 信貴山墓地公園通過～ 高尾山頂上 12:00  
昼食～ なかよしの道～ 柏原水仙郷～ 近鉄堅下駅 2:30 解散
  
- 交 通 費 : 近鉄電車 鶴橋～信貴山口 300 円、堅下～鶴橋 360 円
- 申し込み:
  - ◎**会員**・・・森野の携帯 ヘショートメール (番号は会報に記載)  
クラブニュース発行日の翌週の金曜日(12/31)の午前8時から本人が直接担当者  
へ会員番号と氏名を記して申し込んで下さい。
  - ◎**一般の方**・・・きたろう事務所のメールアドレス [kitaro@wine.ocn.ne.jp](mailto:kitaro@wine.ocn.ne.jp)  
又は“090-3494-5391:石野”まで申し込んで下さい。12月31日(金曜日)から受付  
します。  
500 円(保険、次回会報代)
- 担 当:CL森野、SL児玉、三嶋、松本光一
- 持ち物 : 弁当、飲料水、雨具、帽子、手袋、ヘッドランプ、地図、マスク、ビニール  
袋、コンパス、非常食、救急用品、殺菌スプレー、使い捨て手袋、除菌  
シートなど

◎三密(密集・密接・密閉)を避けましょう ◎会話は控えて、大声で話さない ◎メンバー  
間は2mほど空けましょう ◎マスクを着用しましょう(息苦しい時は無理せずに)◎手洗  
い・手指消毒しましょう◎体調不良時(発熱、悪寒、倦怠感、息苦しさ、咳等)は参加を控  
えるようにしましょう。